

重要度  
B

資料來源

○內銷用圖

外銷用圖

車削、壓鑄、塑膠

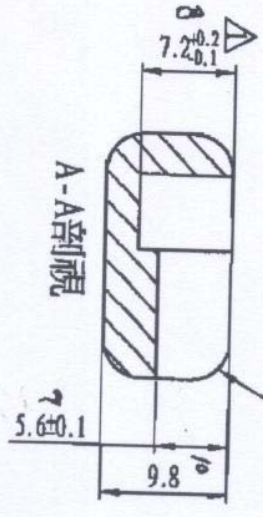
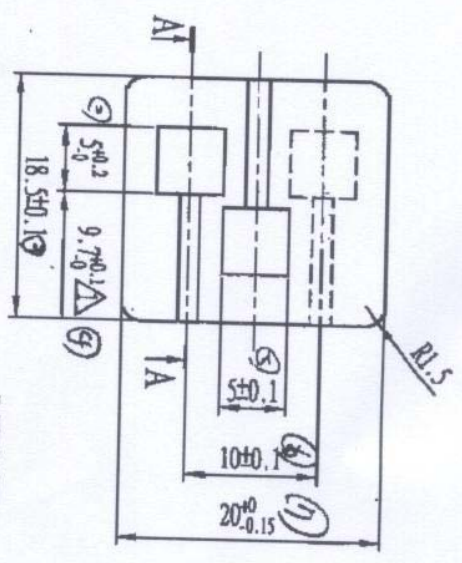
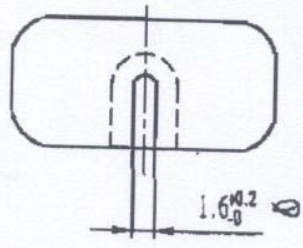
一般公差

尺寸區分	長度	直徑	
		內徑	外徑
4以下	±0.2	±0.16	±0.10
4-16以下	±0.3	±0.2	±0.2
16-63以下	±0.5	±0.3	±0.3
63-250以下	±0.7	±0.5	±0.5
250-1000以下	±1.0	±0.8	±0.8

- 1.加工面RaRa0.5
- 2.肉厚偏差±10%

檢查基準

階級	檢查項目	檢查法	取樣法
B	尺寸	觀視	抽樣計劃
C	外觀	目視	抽樣計劃
B	表面處理	觀視	抽樣計劃



全部取角處理

A-A剖視

註記：不得有毛邊

CAD路徑：PRO6B21

g/dc 穴/模

符號	日期	設變記事	擔當	材質	加工	覆核	比例	單位	製圖	圖名
△	070416	新訂	林炳勳	鋼	鋼	楊	2:1	mm	林炳勳	許瑞興工業股份有限公司 SAFETY CONTROL CABLE IND. CD. LTD.
△	070528	451SR07050001 (07-2137)	林炳勳	鋼	鋼	楊	2:1	mm	林炳勳	HSR 仁仔 SAFETY NO. PMA00360