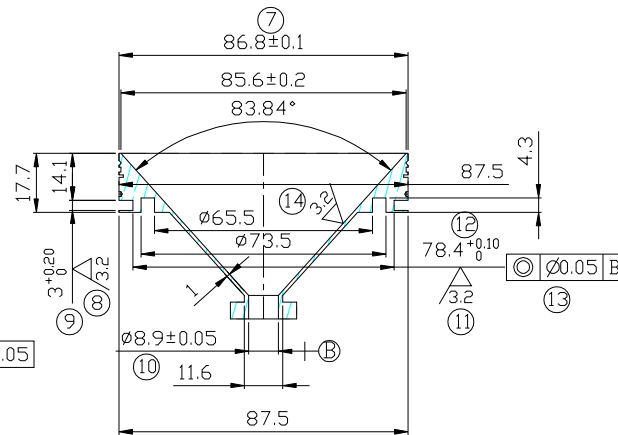
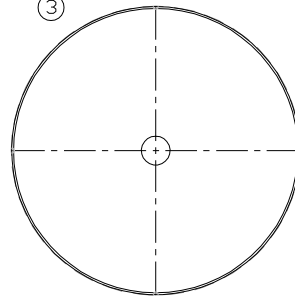
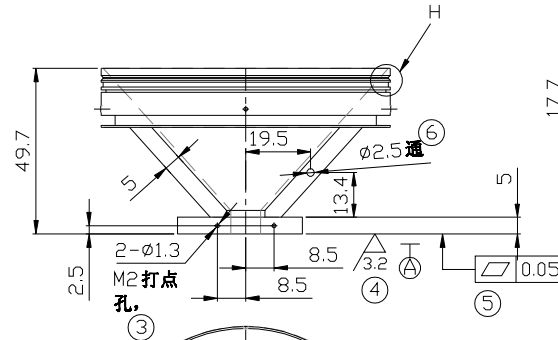
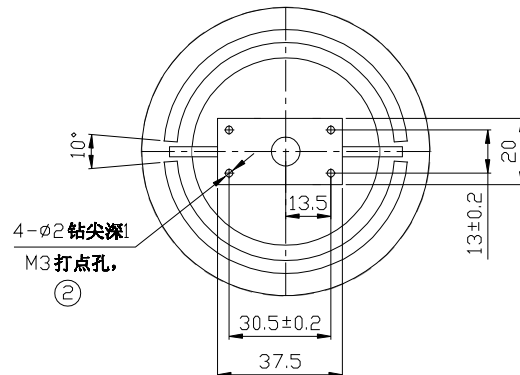
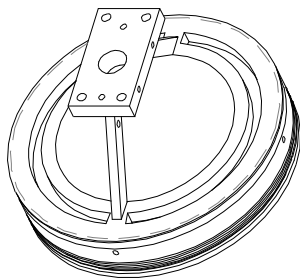
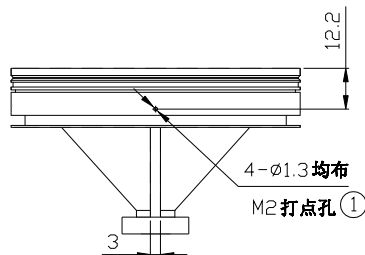
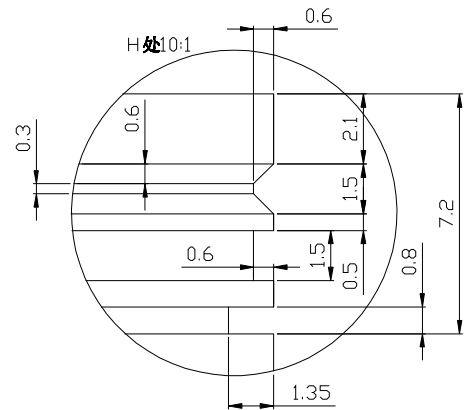


② 平面度可商讨
可留加工余量
磨平,最少需要
多少加工余量?
最好不要再加,
请确认

③ 0.1
④ 10
⑤ R0.7±0.1
⑥ 0.05
⑦ 7
⑧ 7
⑨ 7
⑩ 4.55±0.05
⑪ 0.05 A
⑫ 0.05
⑬ 0.05 A
⑭ 0.05 F
⑮ 0.05 A
⑯ 0.05 F
⑰ 0.05 A
⑱ 0.05 F
⑲ 0.05 A
⑳ 0.05 F
㉑ 0.05 A
㉒ 0.05 F
㉓ 0.05 A
㉔ 0.05 F
㉕ 0.05 A
㉖ 0.05 F
㉗ 0.05 A
㉘ 0.05 F
㉙ 0.05 A
㉚ 0.05 F
㉛ 0.05 A
㉜ 0.05 F
㉝ 0.05 A
㉞ 0.05 F
㉟ 0.05 A
⓫ 请告知可否在公差
范围内
⓬ 可否加工,
请告知
可加工到
精度
范围
⓭ 2-φ3 深2 磨平
确认能不能做,
⓮ 主视图尺寸补充
⓯ 有更适合的材料
可以商讨
⓰ 其余锐角倒钝
未注公差±0.2
所有尺寸单位mm
此图为铸件图(钢模)
确认具体图示尺寸,公差可否加工到,
要求书面告知

| | | | | | | | | | |
|----|--|--|--|-------|----------|---|--|----|------------|
| △ | | | | 材质 | 冯勤 | 审 | | 名称 | 仿腔体右(铸件) |
| △ | | | | 铝合金 | 12/07/03 | 批 | | 图号 | KD12082801 |
| △ | | | | ***** | 比例 | 制 | | 公司 | 立万信息科技有限公司 |
| 次数 | | | | 数量 | 1 | 图 | | | |



其余 ✓

- 技术要求**
1. 表面光洁, 无明显分型线; 无气泡、披锋、变形、划痕、缺口等缺陷。
 2. 表面清洁, 无油渍等污垢。
 3. 未注公差±0.2
- 此图为铸件图

| | | | | | | | | |
|----|--|--|--|-------------|----------|---|----|------------|
| △3 | | | | 材质 | 冯勤 | 审 | 名称 | 喇叭(压铸件图) |
| △2 | | | | 硅铝合金(ADC12) | 12/07/03 | 批 | 图号 | KD12071601 |
| △1 | | | | **** | 冯勤 | 校 | 公司 | 立万信息科技有限公司 |
| 次数 | | | | 数量 | 1 | 图 | | |